

# L'ÉVEIL CAMPAGNARD

SAINT-MARC-DE-FIGUERY



Volume 25, numéro 3, 31 mars 2025



**"Main dans la main, vers un futur prometteur."**





51, 10<sup>e</sup> Avenue Ouest  
Amos (Québec) J9T 1W9  
Téléphone : 819-732-5995  
Télécopieur : 819-732-1949  
[www.hyundaiamos.com](http://www.hyundaiamos.com)



- Franchisé CarXpert
- Atelier mécanique pour toutes marques de véhicules
- Dépositaire de plusieurs marques de pneus
- Acceptons en échange véhicules, VTT et motoneiges

***VENEZ VOIR LES NOUVEAUX MODÈLES 2025 SUR PLACE !***



Élantra



Kona



Santa Fe

## TABLE DES MATIÈRES

Provenance des photos de la page couverture:  
Alain Boutin et Jocelyne Bilodeau.

|  |    |
|--|----|
| Table des matières .....                         | 3  |
| Section paroissiale/Nécrologie.....              | 4  |
| Mot du maire.....                                | 5  |
| Section municipale/Info-budget/Info-citoyen..... | 6  |
| Info-gestion des matières résiduelles.....       | 10 |
| Info-sécurité.....                               | 13 |
| Info-pompier.....                                | 13 |
| Info-santé.....                                  | 14 |
| Info-bibliothèque.....                           | 15 |
| Info-scolaire.....                               | 16 |
| Conseils projets de construction.....            | 17 |
| Un peu de français... pour s'amuser.....         | 18 |
| Offre d'emploi.....                              | 19 |
| Section des nouvelles.....                       | 20 |
| Section des communiqués.....                     | 27 |
| Calendrier détachable.....                       | 34 |

Nous vous invitons à communiquer avec l'une des personnes de l'équipe du journal pour participer à sa conception.

Les personnes-ressources sont :  
Jocelyne Bilodeau, coordonnatrice  
819-732-8601, poste 110  
agentededveloppement@saint-marc-de-figuery.org

Martine Lachaine, responsable de la section municipale : 819-732-8501, poste 102

Johanne Sabourin, responsable de la section paroissiale : 819-732-6769

Irène Breton, support à la correction

Vous avez un article ou une information à transmettre, voici nos coordonnées :

L'Éveil campagnard  
162, chemin des Prés  
Saint-Marc-de-Figuery (Québec) J0Y 1J0  
Téléphone : 819-732-8601, poste 110  
Télécopieur : 819-732-4324  
Courriel: [municipalite@saint-marc-de-figuery.org](mailto:municipalite@saint-marc-de-figuery.org)  
Site Internet : [saint-marc-de-figuery.org/](http://saint-marc-de-figuery.org/)

Ce journal est distribué gratuitement dans tous les foyers de Saint-Marc-de-Figuery. Coût abonnement pour les non-résidants 50 \$/an.

|                   | <i>DATES DE LA<br/>RÉCEPTION DES<br/>TEXTES</i> | <i>DATES DE<br/>PUBLICATION DU<br/>JOURNAL</i> |
|-------------------|---|--|
| <b>Avril 2025</b> | 22 avril 2025                                   | 28 avril 2025                                  |
| <b>Mai 2025</b>   | 20 mai 2025                                     | 26 mai 2025                                    |



**USINAGE DE PRÉCISION • SOUDURE  
MÉCANIQUE INDUSTRIELLE  
VENTE D'ACIER AU DÉTAIL  
SERVICE DE COMPTABILITÉ**

# FERABI INC.

Courriel : [ferabi@ferabi.com](mailto:ferabi@ferabi.com)  
[www.ferabi.com](http://www.ferabi.com)

**Rémi Lantagne, Président**  
Tél. : 819 732-4328 • Téléc. : 819 732-8980  
2186, Route 111 Est, Amos (Québec) J9T 3A1

## SECTION PAROISSIALE



### INTENTIONS DE MESSES ET CÉLÉBRATIONS DE LA PAROLE DE AVRIL 2025

Dimanche 6 avril à 9 h 30 :

Yolande Leblanc  
Estelle Périgny

Dimanche 13 avril à 9 h 30 :

Célébration de la Parole

Dimanche 20 avril à 11 h :

**(Fête de Pâques)**

M. l'abbé Charles-Auguste Boulet  
Offrande au service

Dimanche 27 avril à 9 h 30 :

Célébration de la Parole

### HEURE D'ADORATION

Tous les jeudis à 19 h excepté Jeudi  
Saint le 17 avril

### Lampes du sanctuaire pour le mois d'avril 2025:

Semaine du 6 avril :

Johanne et Raymond Breton / Intentions personnelles

Semaine du 13 avril :

Un paroissien / Intentions personnelles

Semaine du 20 avril :

Liliane Veillette / aux intentions du Sacré-Coeur

Semaine du 27 avril :

Marie-Marthe Boutin / Pour la paix dans le monde

**PÂQUES :** En ce matin de Pâques brille pour nous la lumière de la Pâque, celle du Christ vivant. Ne restons pas enfermés dans le tombeau d'où le Ressuscité est sorti. Reprenons notre marche de pèlerins d'espérance pour proclamer au monde entier : « CHRIST EST RESSUSCITÉ, ALLÉLUIA! IL EST VRAIMENT RESSUSCITÉ, ALLÉLUIA ! »

Célébration du Pardon : Cathédrale : date à venir  
Christ-Roi : date à venir

### SEMAINE SAINTE

Messe chrimale : mardi le 15 avril à 14 h à la Cathédrale

Jeudi Saint : jeudi 17 avril à 19 h au Christ-Roi

Office du Vendredi Saint : le 18 avril à 15 h à la Cathédrale

Chemin de Croix : vendredi le 18 avril à 19 h au Christ-Roi

Vigile Pascale : le 19 avril à 20 h Landrienne

**Pâques : le 20 avril à 11 h à Saint- Marc**

11 h au Christ-Roi  
9 h 30 à la Cathédrale

### FEVRIER 2025

#### Revenus:

|                     |                    |
|---------------------|--------------------|
| Quêtes              | 311,25 \$          |
| Quêtes funéraires   | 611,95 \$          |
| Capitation          | 0,00 \$            |
| Prions              | 14,75 \$           |
| Lampions            | 35,00 \$           |
| Revenus loyers      | 1 450,00 \$        |
| Location de salle   | 925,00 \$          |
| Don                 | 0,00 \$            |
| Lampe du sanctuaire | 245,00 \$          |
| Culte et pastorales | 280,00 \$          |
| <b>Total</b>        | <b>3 872,95 \$</b> |

#### Dépenses:

|                          |                    |
|--------------------------|--------------------|
| Salaires prêtre          | 218,42 \$          |
| Culte et Pastorale       | 681,40 \$          |
| Secrétariats             | 40,16 \$           |
| Frais bancaires          | 2,95 \$            |
| Contribution Diocésaines | 0,00 \$            |
| Entretien générale       | -571,24 \$         |
| Chauffage église         | 1 390,15 \$        |
| Chauffage presbytère     | 0,00 \$            |
| Assurances               | 1 672,41 \$        |
| Prêtre (ass, collective) |                    |
| <b>Total</b>             | <b>3 434,25 \$</b> |

### PRÉPARATION À LA CONFIRMATION

Bientôt les jeunes de la catéchèse feront leur confirmation, le 25 mai.

Unissons-nous par la prière afin que bons de fruits surgissent de ces catéchèses et que pleuvent les dons de l'Esprit-Saint sur eux d'une manière toute spéciale, sur notre communauté et dans l'Église.





### Mot du maire



Bonjour à tous(tes),

Nous avons eu notre séance du conseil le 3 mars dernier. Comme à l'habitude, nous avons adopté différentes résolutions. Je vous invite à regarder les pages suivantes qui vous donneront un bon aperçu des points discutés à notre séance.

En résumé, nous avons adopté une résolution pour la confection de l'œuvre d'art pour le Centre récréatif Dominic-Boutin. Au Québec, lorsqu'une municipalité obtient une subvention gouvernementale pour réaliser un projet de construction, d'agrandissement ou de réaménagement dont le coût est de 150 000 \$ ou plus, on doit réserver environ 1 % du coût total du projet pour l'intégration d'une œuvre d'art. Il s'agit de l'application de la Politique d'intégration des arts à l'architecture et à l'environnement des bâtiments et des sites gouvernementaux et publics. Un comité indépendant sera formé afin de faire la sélection de l'artiste. Le tout est régi par le ministère concerné et nous sommes présents à titre d'observateurs, mais nous n'avons pas de droit décisionnel sur le choix de l'œuvre d'art.

Nous avons octroyé un contrat à Ébénisterie RN Inc. pour la confection d'un système de rangement. Nous avons fait une demande de subvention à Loisirs et Sport Abitibi-Témiscamingue de 10 000 \$ qui couvrira une partie des frais en plus de la participation de 10 000 \$ d'Ébénisterie RN.

Concernant le litige pour les travaux des égouts réalisés à l'été 2024, nous en sommes venus à une entente de règlement avec la firme WSP. Les termes de l'entente ne peuvent être dévoilés, mais celle-ci est satisfaisante pour la municipalité et permettra de limiter des frais légaux importants.

Je terminerai avec une demande de réflexion concernant nos employés municipaux. Ces derniers sont les premiers répondants lorsque vous avez une demande d'information ou un problème à résoudre. Ce ne sont pas eux qui sont responsables de l'état des chemins, ni que les poubelles n'ont pas été ramassées, etc. Faisons en sorte de leur parler avec respect, car si on ne les a plus, qui va prendre en charge nos appels et répondre à nos besoins ? Le respect et la bonne humeur sont la base de bonnes relations.

Je vous souhaite un bon printemps.

Vivre Saint-Marc-de-Figuiery!

André Rioux

**MRC ABITIBI**

**f** MRCdAbitibi  
mrcabitibi.qc.ca

582, 10<sup>e</sup> Avenue Ouest, Amos (QC) J9T 1X3  
T 819 732-5356  
F 819 732-9617  
mrc@mrcabitibi.qc.ca

**IMAGINER  
DÉVELOPPER  
RÉALISER**

**CLD** CENTRE LOCAL DE DÉVELOPPEMENT  
**ABITIBI**

819 732-6918 - cldabitibi.com

## SECTION MUNICIPALE



### Municipalité de Saint-Marc-de-Figuery COMPTE-RENDU DE LA SÉANCE DU CONSEIL MUNICIPAL

[www.saint-marc-de-figuery.org](http://www.saint-marc-de-figuery.org)

Voici un résumé des décisions du conseil municipal adoptées lors de la séance ordinaire du 3 mars 2025.

1. Adoption du procès-verbal de la séance ordinaire tenue le 3 février 2025;
2. Le conseil s'est unanimement prononcé en faveur de la reconnaissance du 13 mars comme étant la Journée nationale de la promotion de la santé mentale;
3. Les élus ont résolu à l'unanimité des membres présents d'accepter les faits saillants 2024 et de les envoyer par publipostage à tous les citoyens et citoyennes;
4. Les membres du conseil acceptent unanimement le coût de 36 011 \$ pour l'œuvre d'art du Centre récréatif Dominic-Boutin;
5. Le conseil a résolu à l'unanimité des membres présents d'accepter l'amendement de la résolution 2024-08-144 qui stipule une modification de zonage pour dézoner le lot # 4 882 144 afin que le terrain devienne commercial. La modification à la résolution est que le terrain devient industriel léger;
6. Les élus acceptent unanimement la soumission de Stéréo Plus de 1 069,71 \$ taxes incluses pour l'achat d'un portable pour le service incendie;
7. Un avis de motion a été déposé ainsi que le règlement de zonage # 2025-277;
8. Un avis de motion a été déposé ainsi que le règlement sur l'enlèvement de la neige # 225-276;
9. Les membres du conseil acceptent unanimement la soumission d'Ébénisterie RN Inc. de 26 293,25 \$ pour la conception et l'installation d'un système de rangement au Centre récréatif Dominic-Boutin. Une subvention de 10 000 \$ a été accordée par Loisir et Sport Abitibi-Témiscamingue;
10. Le conseil a pris la décision de cotiser 100 \$ pour le spectacle d'humour qui aura lieu le 15 mai 2025 à Landrienne;
11. Les élus adoptent le rapport annuel 2024 du schéma de couverture de risques en sécurité incendie;
12. Les membres du conseil acceptent, que 23 900 \$ soient appliqués au montant du renouvellement du règlement d'emprunt 2019-255 concernant le camion d'incendie;
13. Le conseil accepte que Madame Jocelyne Bilodeau, agente de développement, participe à la formation annuelle du 6 au 8 mai 2025 à Scott, MRC de la Nouvelle-Beauce au coût de 1 012,44 \$ taxes incluses;
14. Les élus autorisent la destruction de documents mentionnés dans le procès-verbal du mois de mars 2025;
15. Les membres du conseil ont accepté unanimement d'adopter les dépenses du mois de février 2025 et celles prévisibles de mars 2025;

Pour plus d'informations, vous pouvez consulter les procès-verbaux sur le site Internet de la municipalité :

<https://www.saint-marc-de-figuery.org/fr/vie-municipale/conseil-municipal/proces-verbaux-et-ordres-du-jour/>

**PROCHAINE RÉUNION DU CONSEIL, MARDI LE 1<sup>ER</sup> AVRIL 2025 À 19 H 30 AU 10, AVENUE MICHAUD.**

**SA-PEINT MOBILE INC.**  
INDUSTRIEL COMMERCIAL  
R.B.Q. : 5683-8220-01  
SABLAGE (JET DE SABLE)  
PEINTURE DE TOUT GENRE  
JONATHAN BOUTIN  
819 442-0825

Multi Services  
**MAXX**  
9280-9375 Québec Inc.  
Installation et Réparation:  
• Pavé-uni  
• Murets (blocs)  
• Bordures  
• Clôtures  
• Terrassement  
• Dégagement de terrain boisé  
• Autres projets extérieurs  
\*\*\* NOUVEAU \*\*\*  
Installation de pieux  
(remise, spa, gazebo, etc.)  
**ESTIMATION GRATUITE**  
Marco Nolet 819-442-1224

## INFO-BUDGET – LISTE DES CHÈQUES – FÉVRIER 2025

| # Chèque     | Nom   | Description                                | Montant             |
|--------------|---|--|---------------------|
| L2500012     | MINISTÈRE DU REVENU DU QUÉBEC               | DAS janvier                                | 5 402,27 \$         |
| L2500013     | RECEVEUR GÉNÉRAL DU CANADA                  | DAS janvier                                | 2 062,78 \$         |
| L2500014     | VIDÉOTRON                                   | Internet                                   | 80,43 \$            |
| P2500014     | MICROAGE ABITIBI-TÉMISCAMINGUE              | Problématique par suite de mise à jour     | 275,94 \$           |
| L2500015     | RÉGIME RETRAITE EMPLOYÉS MUNICIPAUX QC.     | Fonds de pension employés                  | 2 297,98 \$         |
| P2500015     | GROUPE CCL                                  | Compte de taxes, chèque, enveloppe         | 1 369,36 \$         |
| L2500016     | HYDRO-QUÉBEC                                | Luminaire / Maison du Citoyen              | 593,99 \$           |
| P2500016     | M & M NORD OUEST INC.                       | Lubrifiant tracteur                        | 11,36 \$            |
| L2500017     | TÉLÉDISTRIBUTION AMOS INC.                  | Internet Maison Citoyen                    | 57,43 \$            |
| P2500017     | ALAIN ALARIE ÉLECTRIQUE                     | Changer thermostats au bureau              | 269,82 \$           |
| L2500018     | MEDIAL CONSEIL SANTÉ SÉCURITÉ INC.          | Mutuelle de prévention                     | 419,32 \$           |
| P2500018     | EXCAVATION DGM INC.                         | Sablage                                    | 2 658,22 \$         |
| L2500019     | TÉLÉBEC LTÉE                                | Téléphone                                  | 177,60 \$           |
| P2500019     | H2LAB INC.                                  | Test station pompage                       | 214,54 \$           |
| C2500020     | ASS. DIRECTEURS MUNICIPAUX DU QUÉBEC        | Abonnement ADMQ                            | 577,17 \$           |
| L2500020     | BELL MOBILITE                               | Cellulaire voirie                          | 59,25 \$            |
| P2500020     | IMPRIMERIE HARRICANA                        | Journal de janvier                         | 565,68 \$           |
| C2500021     | BOUTIQUE DE BUREAU GYVA                     | Clé USB                                    | 36,77 \$            |
| P2500021     | LACHAINE MARTINE                            | Frais de déplacement janvier               | 32,00 \$            |
| C2500022     | POSTE CANADA                                | Journal et publipostage                    | 119,95 \$           |
| P2500022     | AUDREY-ROSE LANTAGNE                        | Ménage Maison du Citoyen, centre récréatif | 160,00 \$           |
| C2500023     | REVENU QUÉBEC                               | CNESST à payer                             | 156,39 \$           |
| P2500023     | PETRONOR                                    | Mazout Maison du Citoyen                   | 1 412,98 \$         |
| C2500024     | STÉRÉO PLUS                                 | Finalisation caméra                        | 4 050,14 \$         |
| P2500024     | PATRICIA VANDAL                             | Ménage bureau                              | 30,00 \$            |
| C2500025     | DESJARDINS SÉCURITÉ FINANCIÈRE - ASSURANCES | Assurance collective employés              | 1 419,38 \$         |
| P2500025     | ZIP LIGNES                                  | Lettrage du centre récréatif               | 2 882,42 \$         |
| C2500026     | PLOMBERIE GERMAIN ROY INC.                  | Fil chauffant tuyau gelé                   | 2 334,42 \$         |
| C2500027     | C.D. BOUTIN                                 | Gaz, diesel, timbres, quincaillerie        | 1 346,73 \$         |
| C2500028     | VILLE D'AMOS                                | Site d'enfouissement                       | 3 730,84 \$         |
| C2500029     | L'ACCUEIL D'AMOS                            | Don  | 50,00 \$            |
| C2500030     | FERME LANTAU INC.                           | Chaîne pour tracteur                       | 59,28 \$            |
| <b>TOTAL</b> |   |  | <b>34 914,44 \$</b> |



### MARIO THIVIERGE & FILS

RBQ 5804-3506-1

Tirage de joints et peinture.

Travaux résidentiels, commerciaux  
et industriels.

Anthony Thivierge

819-442-0143

Thivierge.anthony@gmail.com





## Municipalité de la Paroisse de Saint-Marc-de-Figuery

### AVIS PUBLIC

Aux personnes intéressées par le projet de règlement numéro 2025-277 modifiant le règlement #21 intitulé règlement de zonage.

AVIS PUBLIC est donné concernant ce qui suit :

1. Lors d'une séance tenue le 3 mars 2025, le conseil a adopté le projet de règlement de modification numéro 2025-277 et intitulé modification du règlement #21 règlement de zonage.
2. Une assemblée publique de consultation aura lieu le 1<sup>er</sup> avril, à 18 h 30. L'objet de l'assemblée est de modifier le règlement #21 intitulé règlement de zonage. Au cours de cette assemblée publique, l'officier municipal expliquera le projet de règlement afin d'être en conformité avec le règlement #162 de la MRC d'Abitibi qui modifie le Schéma d'aménagement et de développement et les conséquences de son adoption ou de son entrée en vigueur et entendra les personnes et organismes qui désirent s'exprimer.
3. Le résumé du projet de règlement peut être consulté au bureau municipal situé au 162, chemin des Prés à St-Marc-de-Figuery.

#### Résumé du projet :

Modifier la grande affectation du sol AVC qui devra être agrandie au nord afin de remplacer le secteur actuellement en AVD.

Martine Lachaine

Directrice générale et Greffière-trésorière



## RENOUVELLEMENT DES MÉDAILLES

**LE DÉLAI DU RENOUELEMENT DES MÉDAILLES DE CHIENS EST ÉCOULÉ. SI VOUS NE L'AVEZ PAS ENCORE FAIT, HÂTEZ-VOUS, VOUS ÊTES PASSIBLE D'UNE AMENDE DE 250 \$ PAR CHIEN.**

- Coût : **15 \$ par chien par année**
- Mode de paiement : **Chèque ou argent comptant**
- Endroit : Administration municipale située au 162, chemin des Prés à Saint-Marc-de-Figuery
- Heures d'ouverture : du lundi au jeudi de 8 h à 16 h



Pour toute question ou information, contactez-nous par téléphone au (819) 732-8501 poste 101.

Vous pouvez obtenir une nouvelle médaille ou garder celle que vous avez.



Si vous ne pouvez pas vous déplacer, vous pouvez mandater une personne de votre entourage.

Si vous désirez nous faire parvenir votre paiement par la poste, vous devrez ajouter 2 \$ pour défrayer le retour de la médaille.



N'oubliez pas **que la loi vous oblige à enregistrer votre chien** et qu'il en va de votre responsabilité.

ASSEMBLÉE NATIONALE DU QUÉBEC

**Suzanne BLAIS**  
DÉPUTÉE D'ABITIBI-OUEST

819 444-5007 (Bureau Amos)  
819-339-7707 (Bureau La Sarre)  
suzanne.blais.abou@assnat.qc.ca

**LES TOITURES**

**RAYMOND**

**ABITIBI INC.**

COMMERCIAL ET INDUSTRIEL

R.B.Q. 5764393401





## Avis aux usagers du bâtiment de services du Centre récréatif Dominic-Boutin

Nous souhaitons rappeler à tous que le vestiaire est un espace public où les règles de civilité et de respect des lieux doivent être rigoureusement appliquées.

Des caméras de surveillance sont en place, et nous avons malheureusement constaté certains comportements inappropriés. Afin de préserver un environnement sécuritaire et agréable pour tous, il est **strictement interdit** de :

- **Se chamailler** ou adopter des comportements violents;
- **Lancer des objets**, ce qui peut causer le bris d'une fenêtre, d'un mur ou du plafond;
- **Se déshabiller en sous-vêtements**, l'utilisation de la salle de toilettes est de mise;
- **Introduire des chiens**, sauf ceux d'assistance aux personnes;
- **Jouer au hockey balle**, des tuiles du plafond ont été abimées;
- **Empiler les chaises en pyramides et les faire tomber**, c'est inacceptable, car cela entraîne le bris de matériel;
- **Adopter des comportements inappropriés d'ordre intime**;
- **Fumer ou vapoter**;
- **Entrer avec de gros chariots pour enfants**, les déplacements intérieurs risquent de briser les murs; les poussettes sont tolérées selon l'espace disponible et le nombre de personnes à l'intérieur.

Nous comptons sur votre collaboration pour maintenir cet espace propre, sécuritaire et agréable pour tous. Aidez-nous, vous pouvez divulguer des faits et des méfaits en toute confidentialité en appelant au 819-732-8501, poste 101.

## L'instance municipale



L'AVENIR  
EST AU BRUN



DES  
QUESTIONS ?

819 732-8501  
819 732-8601



[st-marc-de-figuery.org](http://st-marc-de-figuery.org)



## MIEUX RÉCUPÉRER POUR BIEN RECYCLER

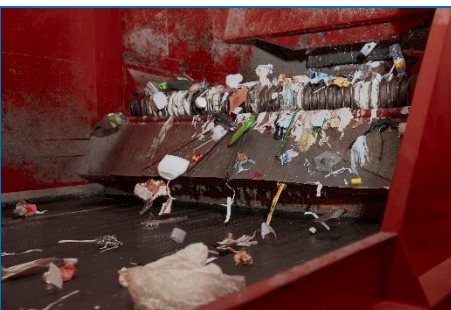
### L'importance de bien trier et récupérer

#### Tout part du bac

Déposer les bonnes matières recyclables dans son bac, c'est la première étape vers le processus de recyclage. À la fin de leur parcours, ces mêmes matières se transforment en de nouveaux produits.

Faire attention à ce qu'on envoie au centre de tri, car cela a un impact direct sur l'ensemble du système de collecte sélective. Ça contribue à assurer la sécurité des employés et l'efficacité des opérations. Pour parvenir au bon fonctionnement du système, c'est tout le Québec qui doit faire sa part.

### Les conséquences d'un mauvais tri



#### Sur les équipements du centre de tri

Après leur passage dans le bac, les matières recyclables arrivent au centre de tri où des équipements et des employés les trient en plusieurs étapes. Le but est de retirer tout ce qui ne se recycle pas ou qui risque de bloquer ou briser les mécanismes des équipements, de prendre feu ou d'exploser. Les bombones au propane et les batteries au lithium entrent dans cette catégorie. En cas de feu ou de bris, c'est toute la ligne de tri qui arrête. Cette situation est plus fréquente qu'on pense. Les matières s'accumulent et ça cause des retards dans tout le système. C'est un risque qu'on doit prendre au sérieux.



#### Sur les employés du centre de tri

Les bris d'équipement et les incendies ne sont pas les seuls dangers dans un centre de tri. Les employés manipulent aussi des objets moisiss, des déchets organiques ou chimiques et des objets dangereux comme des seringues usagées. En plus des risques de blessure, les émanations toxiques et la moisissure affectent parfois la santé des employés qui sont en contact avec les matières au quotidien. Même si un accident n'arrive pas tous les jours, la santé des employés est une priorité. Chaque matière récupérée mise dans le bac a un impact : on veille à ce qu'il soit positif.



### Sur le système de collecte sélective

Avec un bac rempli correctement, tout le système est plus fluide et performant. Ces bons comportements ont également des retombées positives sur l'économie circulaire. L'économie circulaire, c'est quoi? C'est un modèle économique qui vise à créer de la richesse sans épuiser les ressources de la planète. À la place de jeter des matières recyclables et d'en produire des nouvelles, on les recycle et les transforme. On leur donne une deuxième vie. En plus, on crée des emplois et on stimule l'économie locale.

Faire attention à ce qu'on met dans son bac, c'est contribuer à améliorer le système pour recycler les contenants, emballages et imprimés efficacement. Ça veut dire plus de produits recyclés de meilleure qualité, avec plus de valeur, et moins de gaspillage de ressources. Un système de collecte sélective qui fonctionne donne aussi la possibilité de trouver et d'ouvrir de nouveaux marchés.

### Voici quelques informations sur les collectes pour le territoire de la Municipalité de Saint-Marc:

| <u>Type de bacs :</u> | <u>Horaire :</u>                            | <u>Fournisseurs :</u>      |
|-----------------------|---|----------------------------|
| - Bacs vert et brun   | aux 2 semaines, le mardi, entre 5 h et 15 h | Municipalité de Landrienne |
| - Bac bleu            | aux 2 semaines, le jeudi, entre 6 h et 18 h | Sanimos                    |

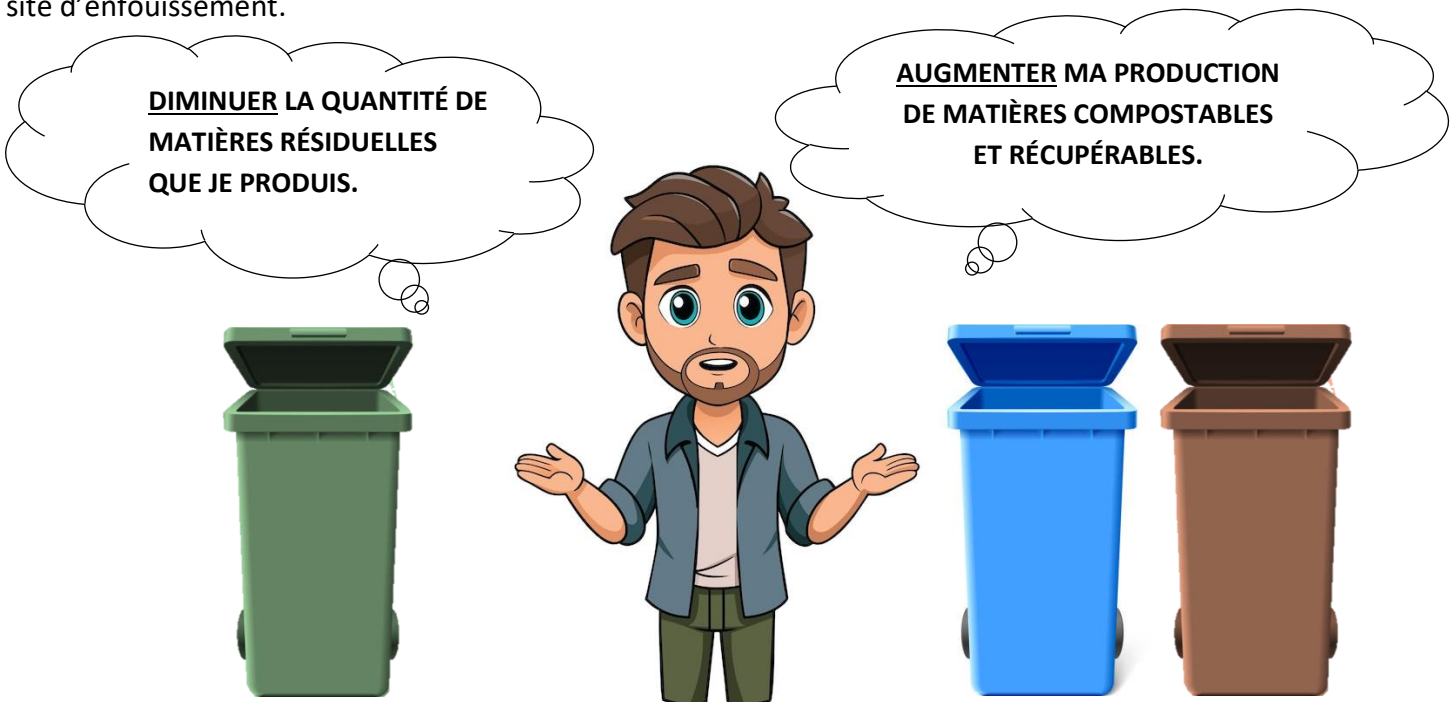
Voici des liens utiles du Site Internet de la Municipalité de Saint-Marc-de Figury :

- <https://www.saint-marc-de-figury.org/fr/services/services-aux-citoyens/collectes-des-matieres-residuelles/>
- <https://www.saint-marc-de-figury.org/fichiersUpload/fichiers/20241204110940-calendrier-2025-des-collectes.pdf>

\*\*\*\*\*

### **RAPPEL - MESSAGE IMPORTANT**

Prenez note qu'une seule poubelle **VERTE**, par adresse, est ramassée depuis la collecte du 26 février 2025. Le but de cette démarche est de favoriser le compostage ainsi que la récupération et de diminuer les frais au site d'enfouissement.



Ceux et celles qui continueront à placer plus d'un BAC VERT sur le bord de la route devront prévoir des frais additionnels de 100 \$ par année par poubelle sans quoi les poubelles additionnelles ne seront pas vidées. Des autocollants identifiant les poubelles supplémentaires seront vendus à la Municipalité.



L'AVENIR  
EST AU BRUN



DES  
QUESTIONS ?

819 732-8501  
819 732-8601

st-marc-de-figuery.org



## LE COMPOSTAGE

Le compostage est un procédé de traitement biologique qui permet la biodégradation des matières organiques sous l'action de microorganismes aérobies (vivant en présence d'oxygène). Les matières organiques sont d'abord mélangées à des agents structurants (ex. : copeaux de bois) pour en favoriser l'aération, puis placées en andains, en piles ou dans un réacteur.

On obtient le compost après l'atteinte d'une phase thermophile (température entre 45°C et 70°C) et après une phase de maturation.

*Au Canada, 63 % des résidus alimentaires que nous jetons auraient pu être mangés, l'équivalent de 1 300 \$ par année pour un ménage moyen. C'est toujours mieux de manger les aliments qu'on achète que de les mettre dans la collecte des matières organiques, pour l'environnement et votre portefeuille.*

Source : <https://cavaouwebapp.recyc-quebec.gouv.qc.ca/information/jA9MK6MtNhi9yU0HuEVD>

## REFUSÉ DANS LE BAC BRUN ➡ Résidus NON compostables ou contaminés

- Sacs de plastique (même compostable et biodégradable)
- Os de toutes dimensions
- Corde de tournedos, cordelage et filet de rôtis
- Gros noyaux de fruits (pêche, avocat)
- Élastique et attache utilisée pour les fruits et légumes
- Litière et excréments d'animaux
- Animaux morts
- Coquillage de mollusque (huitre, moule)
- Contenant et emballage de carton ciré ou de matériaux composites (multicouches avec carton, aluminium et plastique à l'intérieur)
- Couches et produits d'hygiène féminine
- Soie dentaire, cure-oreilles, tampons démaquillants, lingettes humides
- Poussière, charpies de sècheuse
- Chandelles
- Sacs d'aspirateurs et leur contenu
- Médicaments et déchets biomédicaux
- Résidus de construction, rénovation et démolition
- Plastiques, verre, métaux, textiles, fibres (sauf papier et carton pour emballer les résidus alimentaires)
- Tout objet électronique, même très petit
- Résidus domestiques dangereux : huiles, peintures, pesticides, essence, piles, bois traité peint ou teint
- Fibres sanitaires (papier essuie-tout, etc.) ayant été en contact avec des produits chimiques (produit de nettoyage, huile à moteur, peinture, etc.)
- Feuilletts assouplissants
- Roche, gravier
- Ustensile en plastique compostable

# RAPPEL



## INFO-POMPIER

### LES PRODUITS DOMESTIQUES DANGEREUX

Chaque domicile peut receler des produits domestiques potentiellement dangereux comme des produits nettoyants, de l'alcool, de la peinture, des pesticides, des produits d'entretien de piscine, de l'huile végétale, de l'essence, de l'huile à chauffage, etc.

Vous devez faire attention aux réactions chimiques que ces produits domestiques peuvent provoquer au contact d'autres produits. Ces réactions chimiques peuvent être dangereuses pour votre santé et votre sécurité. Leurs vapeurs s'enflamment facilement, brûlent vivement et peuvent provoquer une explosion. On dénombre chaque année plusieurs brûlures causées par ces produits.

Afin de prévenir les incendies et les effets sur votre santé, vous devez utiliser, manipuler et entreposer les produits domestiques dangereux de façon sécuritaire.

### USAGE SÉCURITAIRE DE CES PRODUITS DOMESTIQUES DANGEREUX :

- Avant d'utiliser ou de manipuler ce type de produit, éloignez-vous de toute source de chaleur comme un appareil produisant des flammes nues ou des étincelles, une surface chaude ou une cigarette allumée.
- Si vous ne pouvez pas les manipuler à l'extérieur, assurez-vous de ventiler la pièce afin d'empêcher l'accumulation de vapeurs inflammables.
- Lisez bien les instructions et les mises en garde sur l'étiquette du produit.
- Évitez de fumer lors de la manipulation des liquides inflammables ou combustibles.
- Ne jetez pas les contenants vides dans le feu; recyclez-les ou jetez-les dans les endroits prévus à cet effet.

### ENTREPOSAGE SÉCURITAIRE :

- Entreposez les liquides inflammables ou combustibles loin des sources de chaleur, hors de portée des enfants et dans des endroits propres et secs, comme un garage ou un cabanon, mais pas sur un balcon, ni près d'une fenêtre ou d'une issue.
- Conformez-vous aux consignes d'entreposage inscrites sur l'étiquette.
- Évitez de les entreposer avec les produits ménagers.
- Conservez-les dans leur contenant d'origine avec l'étiquette. Ne les transvidez pas. L'essence doit être conservée dans un bidon étiqueté, hermétique, conçu à cet effet.
- Dans un logement : un maximum de 15 litres de liquides combustibles et inflammables peuvent être entreposés, mais n'incluant pas plus de 5 litres de liquides inflammables (essence, alcool, etc.); dans un garage ou dans un cabanon : un maximum de 50 litres de liquides combustibles et inflammables peuvent être entreposés, mais n'incluant pas plus de 30 litres de liquides inflammables.
- Inspectez les contenants régulièrement pour détecter les fuites. S'il y a fuite, aérer l'endroit et, si elle est importante, avisez votre service municipal de sécurité incendie.
- Ne lavez jamais des vêtements imbibés d'une substance inflammable comme l'huile végétale ou l'essence dans la laveuse avant de les avoir suspendus dehors pour éliminer les vapeurs. Ne les faites pas sécher dans la sècheuse non plus.
- Arrêtez tous les moteurs à essence avant de remplir le réservoir. Effectuez cette opération à l'extérieur.
- N'utilisez jamais un téléphone cellulaire ou sans fil près d'un liquide inflammable ou combustible.

Source : <https://www.fondationdespompiers.ca/prevention>

 **Amos**  
**Centre Dentaire**

Arseneault • Martel

Dentisterie générale et d'esthétique • Chirurgie  
Orthodontie • Parodontie • Implantologie • Prothèses

*Pour des soins professionnels en douceur*  
Jours, soirs et urgences sur rendez-vous

Dr François Martel D.M.D.  
Dre Claudia Coulombe D.M.D.  
Dentistes généralistes



T. 819 732-8368

51, boul. Mercier, Amos (QC) J9T 2N8

[www.amoscentredentaire.com](http://www.amoscentredentaire.com)

## HORAIRE – AVRIL 2025

### LOCAL DE SANTÉ

### SAINT-MARC-DE-FIGUERY

**INFIRMIÈRE :** Linda Leduc



### SUR RENDEZ-VOUS SEULEMENT AU

**819-732-3271, POSTE 4202**

**3 avril 2025 : à Saint-Marc**

- Prise de sang

**22 avril 2025 : à La Corne**

- Prise de sang

### INTERVENANTE SOCIALE (SUR RENDEZ-VOUS)

Pour consulter un intervenant psychosocial, communiquer avec l'accueil psychosocial du CLSC au 732-3271.

### LOCAL DE SANTÉ DE SAINT-MARC-DE-FIGUERY

Maison du Citoyen  
10, avenue Michaud, 2<sup>e</sup> étage

**Téléphones : 819-732-8601, poste 125 ou  
819-732-3271**

## Entorse

### Qu'est-ce qu'une entorse?

Une entorse est une blessure au niveau des ligaments qui peuvent se produire dans différentes articulations comme la cheville, le genou ou le poignet. Lorsque le ligament est amené au-delà de sa limite d'étirement, il peut en résulter une déchirure du ligament.

### Comment soigner une entorse (foulure)?

Dans plusieurs cas, il est possible de soigner une entorse à la maison :

- **Repos** : éviter les mouvements douloureux ou de soulever des charges. Il est important d'être à l'écoute de la douleur et de respecter ses limites.
- **Glace** : appliquer de la glace pendant 10 minutes plusieurs fois par jour pour diminuer inflammation et l'œdème après le trauma, pendant 48 à 72 heures.
- **Compression** : protéger le membre affecté ou l'articulation par un bandage ou une orthèse pendant quelques jours. La compression aide à diminuer l'œdème et prévenir certains mouvements.
- **Élévation** : mettre le membre affecté plus élevé que le cœur afin de réduire l'œdème (ex.: s'alliter et mettre des oreillers sous la jambe).
- **Analgésie** : il est possible de prendre de l'ibuprofène ou de l'acétaminophène. Si vous souffrez de maladies chroniques telles que problèmes cardiaques ou rénaux, consultez votre pharmacien.

Source :

<https://ciusssmcq.ca/conseils-sante/habitudes-de-vie/entorse/>



**Pharmacie Jean-Jacques Trépanier,  
Sylvie Laliberté et Martine Gravel inc.**

Pharmaciens-propriétaires

**Proximed**

Membre affilié à :

J.-Jacques Trépanier, Sylvie Laliberté et  
Martine Gravel, pharmaciens(nes)

41, 1<sup>re</sup> Avenue Ouest

Amos (Québec)

J9T 1T7

Téléphone : 819-732-2641

Télécopieur : 819-732-3484

### SERVICES :

Livraison

Prise de tension artérielle

Centre de diabète

Pilulier

Orthopédie et bas support sur mesure

Mise en seringue de l'insuline

**Heures d'ouverture :**

**Lundi au mercredi : 9 h à 18 h**

**Samedi : 9 h à 17 h**

**Jeudi au vendredi : 9 h à 21 h**

**Dimanche : 14 h à 16 h**





## INFO-BIBLIO

Venez découvrir les livres de votre bibliothèque :

| TITRE   | AUTEUR   | MAISON D'ÉDITION |
|---|--|------------------|
| Ces enfants d'ailleurs<br>I. Même les oiseaux se sont tus | Arlette Cousture   | Libre expression |
| Bille en tête   | Alexandre Jardin   | Folio            |
| Les confidences d'une Abitibienne                         | Marie Asselin-Proulx   | Meera            |
| Briser le silence, Nathalie                               | Michel Vastel  | Libre expression |
| Tango à trois   | Nathalie Carrière  | La semaine       |
| Darhan la jeune fille sans visage                         | Sylvain Hotte  | Les Intouchables |
| Haute-ville Basse-ville                                   | Jean-Pierre Charland   | Hurtubise        |
| Je m'appelle Marie  | Christian Tétrault   | L'Homme          |
| Ils l'ont appelé Nathan                                   | Annette Desjardins   | Carte Blanche    |
| La reine du bal   | Mary Higgins Clark et Alafair Burke                            | Albin Michel     |
| Le retour des perce-neiges                                | Florence Nicole  | Québec loisirs   |
| Secrets de famille  | Jean-Yves Soucy, Annette Soucy,<br>Cécile Soucy, Yvonne Dionne | Libre expression |

Vous êtes attendus à la **bibliothèque, tous les mercredis de 18 h à 20 h.**

*Au plaisir de vous accueillir!*

**Services offerts à la population gratuitement:**

- |                                     |                                    |               |
|-------------------------------------|------------------------------------|---------------|
| - Prêt de volumes ou de périodiques | - Animation                        | - Expositions |
| - Réservation de volumes            | - Heure du conte, 4 fois par année | - Conférences |



Vente de bières et vin, épicerie, quincaillerie, plomberie, plomberie Pex, objets et vêtements souvenirs, service d'un comptoir postal, machine distributrice à café.

Station d'essence sans-plomb et diesel :

# CD BOUBON

434, Route 111

Saint-Marc-de-Figuery

(Québec) J0Y 1J0

Téléphone: 819-732-4030



**Produits Pétroliers Harricana inc.**

### Le développement identitaire à la fin du primaire

#### L'aventure commence...

Déjà, même à ce jeune âge, les enfants ont commencé, consciemment ou inconsciemment, leur développement identitaire. Ils sont parfois en mesure de reconnaître certaines aptitudes qui leur sont propres ou encore des intérêts plus forts pour certains domaines (sport, musique, science, etc.).



Ils reconnaissent également certains métiers ou professions et veulent parfois en savoir davantage... Ne soyez cependant pas inquiet si ce n'est pas le cas pour votre enfant, chaque jeune se développe à son propre rythme.

*Le parent est un accompagnateur précieux qui peut favoriser le développement de l'identité de son jeune...*

### 1<sup>re</sup> secondaire

Votre jeune est sur le point de faire (ou vient de faire) son entrée dans une grande école secondaire. C'est le début pour elle ou lui, et pour vous, d'une toute nouvelle aventure qui apportera son lot d'émotions variées.

#### Un temps d'adaptation propre à chacun

Il s'agit fort probablement d'un moment important pour votre jeune et il se peut qu'elle ou il soit fébrile ou peut-être même légèrement angoissé. Rassurez-vous! C'est normal, un temps d'adaptation est courant pendant les premières semaines.

*Pour certains, il arrive que cela soit un peu plus long... Il faut leur laisser le temps d'apprivoiser leur nouveau milieu.*

#### À chacun son rythme !

Chaque jeune évolue à son propre rythme, selon son degré de connaissance d'elle ou de lui-même, de ses intérêts, de ses valeurs et de sa connaissance du monde de l'éducation et du marché du travail.

Il arrive que certains jeunes se connaissent davantage et aient déjà une idée très précise de ce qu'ils veulent faire dans l'avenir alors que, pour d'autres, ce processus est plus long et cette décision peut se prendre beaucoup plus tard.

**Il ne faut pas vous inquiéter outre mesure. Suivez le rythme de votre jeune tout en l'encourageant à l'aide de conseils, voici un lien : <https://espaceparents.org/1er-secondaire/>**



- Fenêtres et portes Roberge
  - Vente et installation
  - Vitrines et entrées d'aluminium
  - Portes de garage
  - Quincaillerie commerciale et réparation
- Licence R.B.Q. : 2748-2991-02

**Léo Gagnon, propriétaire**

72, rue Beaudry, Amos (Québec) J9T 3V2 - Tél. : 819 732-0147  
Téléc. : 819 732-0008 - [vcdb@cableamos.com](mailto:vcdb@cableamos.com)

## CONSEILS PROJETS DE CONSTRUCTION

### UNE CUISINE AU GOÛT FUNKY

Et pourquoi pas, un look Funky. Intégrer une belle touche d'originalité pour dynamiser la cuisine. Encore ici nous proposons une cuisine blanche pour laisser place à la vedette qui dynamise toute la pièce. Imaginer ici dans le jaune ; le devant de l'îlot bien a la vue punch en attirant le regard, et pour un effet spectaculaire un mur adjacent couvert de graffitis. Une savoureuse combinaison d'éclat, de pureté excentrique amusante et joyeuse!



**Appelez-nous 819-727-9661 ou envoyez-nous un courriel [infos@ebenisteriern.com](mailto:infos@ebenisteriern.com)**

Vous trouverez les détails de notre méthode de fonctionnement en suivant le lien suivant : <http://ebenisteriern.com/produits-et-services/procedure-soumission>

**E** **BENISTERIE**  
**R**  
**N** **INC.**

**Tél. : 819 727-9661**

[gcloutier@ebenisteriern.com](mailto:gcloutier@ebenisteriern.com)  
[jmcloutier@ebenisteriern.com](mailto:jmcloutier@ebenisteriern.com)

R.R.Q. : 8115-6242-43

401, route 111 Est C.P.75  
Saint-Marc-de-Figuery (Québec) J0Y 1J0

- **Armoires de cuisine**
- **Armoires de salle de bain et unités**
- **Meubles**
- **Fabricant d'ameublement de bureau**
- **Comptoirs et meubles commerciaux**

**VOTRE PROJET, NOTRE FIERTÉ**

Suivez-nous sur Facebook et visitez notre site [ebenisteriern.ca](http://ebenisteriern.ca)



# UN PEU DE FRANÇAIS...POUR S'AMUSER

## DÉMÊLONS

- Charnier : n.m. désigne la petite construction où l'on dépose les défunts en attendant le moment de les enterrer.
- Charnière : n.f. désigne une pièce métallique qui articule deux surfaces. Penture.
- Débuter : verbe qui signifie commencer, mais qui ne peut pas avoir de complément direct. On ne peut donc pas dire *Le Comité débute sa réunion à 19 h.* Cependant, on peut dire *La réunion du Comité débute à 19 h.*
- Se rappeler : s'utilise sans mot de liaison (de). Ex. : *Je me rappelle ta visite.*
- Se souvenir : s'utilise avec le *de*. Ex. : *Je me souviens de ta visite.*
- Préalable et prérequis : sont acceptés tous les deux s'il s'agit d'un cours dans un programme de formation. Quand il s'agit de conditions à remplir ou de qualifications exigées, on utilise *préalable*.

### INCORRECT

Un chèque au **montant** de 20 \$

Je m'excuse

**Tout le monde** est responsable de...

Prendre une **chance**

C'est **de** lui **dont** je parle

**L'agenda** de la réunion

Obtenir un **appointment**

C'est un vendeur **agressif**

Des **bénéfices marginaux**

La musique en **background**

Avoir un **blanc** de mémoire

**Bon matin!**

**Certificat-cadeau**

Centre **d'achats**

### CORRECT

Un chèque de 20 \$.

Excusez-moi

**Chacun** est responsable de...

Prendre un **risque**

C'est **de** lui **que** je parle

**L'ordre du jour** de la réunion

Obtenir un **rendez-vous**

C'est un vendeur **dynamique**

Des **avantages sociaux**

La musique en **arrière-plan**

Avoir un **trou** de mémoire

**Bonjour!**

**Chèque-cadeau, bon-cadeau**

Centre **commercial**

D'après le Multi dictionnaire de la langue française de Marie-Éva de Villers

*Chronique rédigée par Irène Breton*

## OFFRE D'EMPLOI

### Programme d'emplois d'été Canada 3 GUIDES TOURISTIQUES - JOURNALIERS

#### Sommaire de la tâche :

Le travail consiste à :

- Accueillir les visiteurs;
- Effectuer des visites animées;
- Exécuter tous les travaux d'entretien du terrain, des bâtiments et des structures du Parc Héritage, de la Maison du Citoyen et du Site du Patrimoine religieux;
- Réaliser des travaux de peinture;
- Préparer du matériel pour des expositions à venir;
- Participer à l'organisation des Festivités Champêtres.



#### Rémunération et horaire :

- Salaire selon l'expérience
- 28 - 35 heures/semaines
- Horaire variable incluant les fins de semaine

#### Critères de sélection :

- Avoir entre 15 et 30 ans avant le 24 juin 2025;
- Être en possession de sa carte d'assurance sociale.

Toutes les personnes intéressées devront faire parvenir leur curriculum vitae

par la poste :

Municipalité de Saint-Marc-de-Figuery

ou

162, chemin des Prés, Saint-Marc-de-Figuery

par courriel :

[agentededveloppement@saint-marc-de-figuery.org](mailto:agentededveloppement@saint-marc-de-figuery.org)

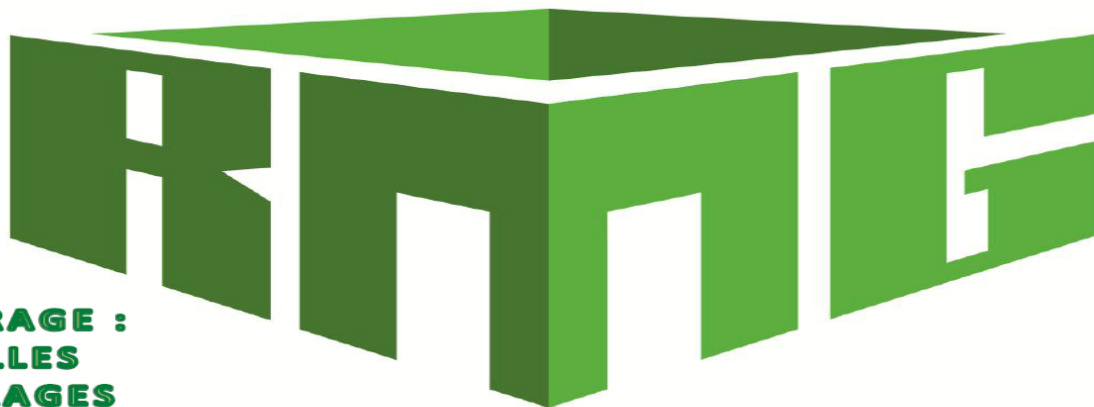
pour des informations :

819-732-8501 poste 110 ou 125

Veillez prendre note que seuls les candidats et candidates sélectionnés seront invités à une entrevue.

## RÉSIDENTIEL - COMMERCIAL - INDUSTRIEL

# FONDACTIONS



**COFFRAGE :**

- **DALLES**
- **SOLAGES**
- **TROTTOIRS**
- **BORDURES, ETC.**

**LESTER P. MCNEIL**  
**PRÉSIDENT**

**TÉL. : 819 727-1157**

**COURRIEL : [info@fondationsrmg.com](mailto:info@fondationsrmg.com)**

## SECTION DES NOUVELLES



La Famille Brière – Rouillard  
a remis une contribution  
financière de **10 000 \$** pour le projet  
**Centre Récréatif Dominic-Boutin.**

*Monsieur Jean-Claude Périgny, responsable du  
financement est en compagnie de  
Madame Annie Rouillard et de Monsieur Nico Brière.*

**MERCI !**

**Vous désirez faire une contribution, voici comment l'acheminer :**

**Boîte de collecte :** Dépanneur C.D. Boutin

**Par la poste :** Municipalité de Saint-Marc-de-Figuery

162, chemin des Prés, C.P. 12, Saint-Marc-de-Figuery (Québec) J0Y 1J0

*Ceux qui le désirent peuvent recevoir un reçu pour impôt.*

**Vous désirez recevoir de l'information, voici les coordonnées des personnes ressources :**

- Jocelyne Bilodeau, agente de développement : 819-732-8601, poste 110 ou 125
- Martine Lachaine, directrice générale : 819-732-8501, poste 102



BEACHCOMBER  
HOT TUBS



GROUPE  
RÉCRÉ'EAU



**DUCAR**



Mario Boutin, Charles Corriveau, Cédric Boutin,  
propriétaires

**VENTES**

Équipements forestiers

Piscines et spas

Balançoires

Ensembles de patio

Propane et équipement au propane

Tracteurs et tondeuses

Vente de remorques

Moulin à scie

1111, Route 111 Est, Amos (Québec) J9T 1N2

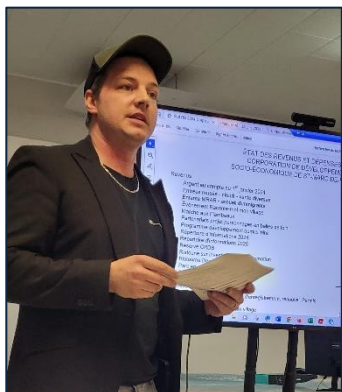
Téléphone : 819-732-2652 Cellulaire : 819-734-7707

Adresse électronique : [info@locationlla.com](mailto:info@locationlla.com)

Site Internet : [locationlauzonamos.com](http://locationlauzonamos.com)







Le 27 février dernier, l'Assemblée générale annuelle de la **Corporation de développement socio-économique de Saint-Marc-de-Figuery** s'est tenue à la Maison du Citoyen. À cette occasion, **M. Jean-Michel Cloutier, président**, a présenté les nombreuses réalisations de l'année 2024, mettant en lumière les actions qui ont contribué au rayonnement de la municipalité.

Un moment marquant de la soirée fut l'intervention de **M. Serge Larouche**, invité à partager son parcours dans la mise en place de son service de massothérapie, qu'il offre avec passion depuis près de 25 ans. Son témoignage a permis d'apprécier son engagement envers le bien-être des gens, son souci du détail et sa constance exemplaire. Véritable entrepreneur clairvoyant et à l'écoute, **Serge incarne le professionnalisme et la bienveillance**. Nous le félicitons chaleureusement pour son parcours inspirant.






### **Mandat accompli**





Au cours de la dernière année, la Corporation a mené à bien plusieurs initiatives clés :

- ✔ **Soutien financier** aux comités pour l'organisation d'événements.
- ✔ **Recherche de financement** auprès de divers fonds, partenaires et programmes pour des projets municipaux.
- ✔ **Collaboration avec les organismes locaux** pour la mise en œuvre de projets et d'activités.
- ✔ **Obtention de subventions salariales** pour des emplois d'été.
- ✔ **Gestion et appui au développement domiciliaire**, en partenariat avec la Municipalité.
- ✔ **Poursuite du processus « Label Muséo-Famille »**, visant à maximiser l'expérience des visiteurs, particulièrement des familles.
- ✔ **Création et maintien d'outils promotionnels** pour mettre en valeur les événements, les ressources et les attraits du territoire.
- ✔ **Développement de partenariats** avec des acteurs de la MRC d'Abitibi afin d'enrichir l'offre du circuit patrimonial.

## Réalisations marquantes

-  **Partenariat avec le Mouvement Relève Amos Région** pour favoriser l'intégration des immigrants dans les événements et les activités locales.
-  **Accueil de l'événement « Parcs en spectacle »**, un moment fort de la programmation culturelle.
-  **Mise à jour du répertoire d'informations**, un outil essentiel pour la communauté.

## Résultats financiers et contributions

-  **4 500 \$ remis au projet du Centre Récréatif Dominic-Boutin.**
-  **966,53 \$ redonnés au Comité Piste Cyclable** pour l'organisation de la Marche aux Flambeaux.
-  **9 636 \$ obtenus en subventions salariales** pour soutenir l'emploi des jeunes.
-  **Un actif net de 3 514,19 \$ au terme de l'exercice financier 2024.**

Grâce à ces actions et résultats, la Corporation de développement socio-économique de Saint-Marc-de-Figuery poursuit sa mission avec dynamisme et engagement, contribuant au développement et à la vitalité de notre communauté.

**VOILÀ QUELQUES ÉLÉMENTS QUI ONT ÉTÉ MENTIONNÉS LORS DE L'ASSEMBLÉE GÉNÉRALE, CELA VOUS DONNE LE GOÛT D'ÊTRE MEMBRE OU BÉNÉVOLE DE NOTRE ORGANISME, UNE PLACE VOUS ATTEND !**

Un nouvel administrateur s'est joint au conseil d'administration, merci à Monsieur Sylvain Sheehy !  
Les membres de la Corporation sont disponibles pour répondre à toutes questions :  
Jean-Michel Cloutier, président, Olivier Roy, vice-président, Johanne Paradis, secrétaire-trésorière,  
les administrateurs : Bernard Cloutier, Mathieu Breton, Mario Deschatelets  
agente de développement : Jocelyne Bilodeau

**Merci à tous les partenaires, bénévoles et citoyens impliqués !**



**HUGO CHAREST**  
Membre CMEQ : 15149

 Corporation  
des maîtres électriciens  
du Québec

**ABIXEL**  
ENTREPRENEUR • ÉLECTRICIEN

92, rue Beaudry, Amos J9T 3V2  
819 444-8947 • [www.abixel.ca](http://www.abixel.ca)

RBO : 5710-2022-01

### NOS SERVICES

- **ENTREPRENEUR ÉLECTRICIEN**  
RÉSIDENTIEL - COMMERCIAL - INDUSTRIEL
- **INSTRUMENTATION ET CONTRÔLE**  
COMMERCIAL - INDUSTRIEL
- **DÉTECTION DE CÂBLES ET CONDUITES ENFOUIS DANS LE SOL**
- **DÉTECTION INFRAROUGE**
- **BORNE DE VÉHICULE ÉLECTRIQUE**

### INVITATION À L'HEURE DU CONTE DE LA FÊTE DE PÂQUES



Eh ! Les amis (es) qui ont 11 ans et moins sont invités en compagnie d'un adulte à venir écouter des histoires sur la Fête de Pâques.

Les membres de l'équipe d'animation de la bibliothèque se sont préparés à vous accueillir en grand nombre le mercredi 16 avril 2025 à compter de 18 h 30 à la bibliothèque de Saint-Marc-de-Figuery du 10, avenue Michaud.



Des activités et des surprises attendent tous les amis qui viendront au rendez-vous.

S'il vous plaît, confirmez votre présence en appelant au: **819-732-8601**, poste 110 ou 125 ou en écrivant par courriel à cette adresse: **agentededveloppement@saint-marc-de-figuery.org**

À BIENTÔT LES AMIS!



**NOTRE ÉQUIPE DE PROFESSIONNELS VOUS ACCOMPAGNE  
DANS LE DÉVELOPPEMENT DE VOS PROJETS D'AFFAIRES!**

**Services financiers - Accompagnement et suivi personnalisé**

**NOUS VOUS AIDONS À :**

- Acquérir ou démarrer une entreprise;
- Préparer votre relève;
- Moderniser vos équipements;
- Acheter ou rénover un bâtiment;
- Développer de nouveaux marchés;
- Financer un fonds de roulement, etc.

**COMMUNIQUEZ AVEC NOUS!  
SADC HARRICANA**

T. 819 732-8311 - [sadc@sadc-harricana.qc.ca](mailto:sadc@sadc-harricana.qc.ca)  
[www.sadc-harricana.qc.ca](http://www.sadc-harricana.qc.ca)

**FONDS D'INVESTISSEMENT**

**300 000 \$**

- Prêt maximal par entreprise
- Modalités de remboursement flexible
- Taux de base + 2% minimum

**STRATÉGIE JEUNESSE**

**5 000 \$ à 25 000 \$**

- Prêt personnel pour des entrepreneurs âgés de 18 à 39 ans
- Sans intérêt pour les 24 premiers mois

**SADC**

Société  
d'aide au développement  
des collectivités

HARRICANA



### MARCHE AUX FLAMBEAUX – CONTE & LÉGENDE 2025



Un immense merci à la **famille Marcotte-Poliquin**, dont le travail exceptionnel dans les jours précédant l'événement a permis d'offrir un cadre enchanteur aux marcheurs. Grâce à l'union de leurs forces, les sentiers et le site du conte étaient prêts à accueillir les visiteurs.



Merci à nos partenaires :



Corporation de développement  
socio-économique  
de Saint-Marc-de-Figuery

Comité Piste Cyclable  
de Saint-Marc-de-Figuery



Une soixantaine de personnes ont répondu à l'invitation, partageant une soirée chaleureuse et empreinte de camaraderie. Après un souper pizza convivial, les participants ont emprunté les sentiers du **Parc Espace Vert** pour écouter un conte captivant animé par **Monsieur Martin Cloutier**.



Et quoi de plus magique que de savourer un chocolat chaud au bord d'un feu, en écoutant un conte pendant qu'une belle neige tombe.

**Un instant parfait !**





### Léane Cloutier gravit les échelons avec brio

Léane Cloutier, étudiante en Sciences de la nature au campus d'Amos, a une fois de plus démontré toute l'étendue de son talent en représentant fièrement le Cégep de l'Abitibi-Témiscamingue lors de la finale régionale Centre-Ouest de *Cégeps en spectacle*. L'événement, qui s'est déroulé le samedi 15 mars dernier au Collège Montmorency, à Laval, rassemblait les meilleurs artistes émergents du réseau collégial.

Grâce à sa prestation remarquable, Léane s'est vu décerner le prix régional Camp en chanson Petite-Vallée, une distinction qui lui ouvre les portes d'une semaine de perfectionnement au réputé camp gaspésien. Elle aura ainsi l'opportunité d'affiner son art aux côtés de professionnels chevronnés du milieu musical et de vivre une expérience unique au cœur d'un environnement créatif et inspirant.

Félicitations, Léane !

Ton talent et ta passion sont une véritable source d'inspiration !



## BESOIN D'UN PUITS ARTÉSIEN pour votre résidence?

**NOUS SOMMES  
LA RÉFÉRENCE!**

**Puitbec** GROUPE

1-800-567-5829  
www.puitbec.com



**PARTOUT  
EN  
RÉGION**

- ▶ Évaluation professionnelle avec estimations budgétaires
- ▶ Accompagnement tout au long de la démarche
- ▶ Foreurs d'expérience
- ▶ Équipements à la fine pointe de la technologie
- ▶ Forage par double rotation

**L'EXPERTISE  
DU FORAGE**  
ADAPTÉE À VOS PROJETS

## SECTION DES NOUVELLES

### SORTIE DE LA 32<sup>e</sup> ÉDITION RÉPERTOIRE D'INFORMATIONS

Au cours des dernières semaines, le répertoire d'informations a été mis à jour et sera distribué dans les prochains jours par la poste aux résidants du territoire de la Municipalité de Saint-Marc-de-Figuery. La réimpression du répertoire a été rendue possible grâce à la participation financière, par l'achat d'espaces publicitaires, des partenaires suivants:

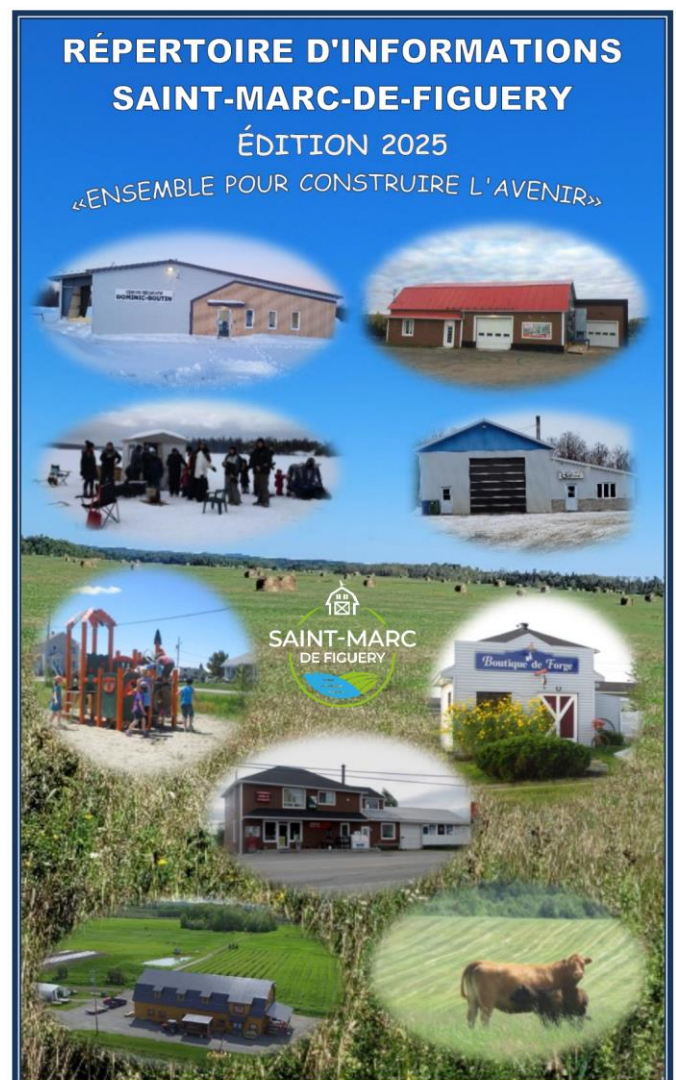
**PME Inter Notaires**      **Location Lauzon**      **SADC**      **Sébastien Lemire, député**  
**Suzanne Blais, députée**      **Abixel**      **Pièces d'auto NAPA**      **Ébénisterie R.N. Inc.**  
**Pharmacie Jean-Jacques Trépanier, Sylvie Laliberté et Martine Gravel Inc.**

*Il est en format PDF ce qui veut dire transmissible par courrier électronique et disponible sur le site Internet de la municipalité au : <http://www.saint-marc-de-figuery.org/>. Voilà un outil de promotion du potentiel local qui permettra une plus grande visibilité de par le monde ! Si vous désirez recevoir un exemplaire par courrier électronique, veuillez nous contacter au 819-732-8601, poste 110 ou 125 ou à l'adresse électronique : [agentededveloppement@municipalitesaint-marc-de-figuery.org](mailto:agentededveloppement@municipalitesaint-marc-de-figuery.org)*

Le Répertoire d'informations est reproduit en 500 exemplaires. Il contient de l'information sur les organismes du territoire saint-marcois. Cela permet de connaître le rôle, les objectifs et les personnes à contacter pour chacun. Pour ce qui est des entreprises privées offrant des biens et services, les propriétaires transmettent l'information qu'ils veulent y faire paraître lors de la sollicitation annuelle d'ajout ou de mise à jour. Il est le principal outil d'information lors de l'accueil des nouveaux résidants. Il est aussi utilisé comme outil de promotion afin de connaître les produits et les services des entreprises du territoire municipal et des entrepreneurs résidants ayant une entreprise sur un autre territoire que celui de la Municipalité de Saint-Marc-de-Figuery. Il est utilisé lors de présentations et rencontres régionales et extrarégionales. Les visiteurs du Parc Héritage qui veulent en savoir plus sur notre municipalité apprécient grandement cet outil.

***Des remerciements spéciaux à nos partenaires financiers, un tel projet perdure dans le temps grâce à votre aide.***

***Voilà un exemple de projet réalisé par la Corporation de développement socio-économique de Saint-Marc-de-Figuery en partenariat avec la Municipalité de Saint-Marc-de-Figuery depuis 1992 !***





## SECTION DES NOUVELLES

SPÉCIAL 25<sup>e</sup> ÉDITION

PRIMEUR – PRÉVENTE DES BILLETS



Saint-Marc-de-Figuery

6 septembre 2025

40 \$/personne du 1<sup>er</sup> avril au 31 mai 2025  
45 \$/personne du 1<sup>er</sup> juin au 31 juillet 2025  
50 \$/personne du 1<sup>er</sup> août au 31 août 2025

Ces tarifs inclus les éléments suivants :

- Cocktail
- Repas 4 services
- 1/4 de litre de vin
- Spectacle

POUR ACHETER VOS BILLETS APPELEZ AU 819-732-8601, POSTE 110 OU 125

## SECTION DES COMMUNIQUÉS

STATIONNEMENT  
CHEMIN DOMAINE DU RÊVEUR



**RAPPEL IL EST INTERDIT DE LAISSER  
UNE CABANE OU UN VÉHICULE  
DANS LE STATIONNEMENT**



La saison de la pêche blanche se termine le **31 mars**. L'instance municipale tient à rappeler qu'à la fermeture de la pêche aucune cabane ou véhicule ne doit demeurer dans le stationnement.

Transmettez le message à vos amis qui ne résident pas à Saint-Marc-de-Figuery;

Nous vous remercions de votre compréhension et de votre précieuse collaboration.

PÉRIODE DE DÉGEL – DATES OFFICIELLES ET VISÉES



Le Ministère rappelle aux utilisatrices et utilisateurs de véhicules lourds et aux expéditeurs que les limites de charge autorisées sont réduites en période de dégel sur l'ensemble des chemins publics. Il en est ainsi chaque année afin de tenir compte de la capacité portante plus faible du réseau routier durant cette période.

**Dates visées pour 2025**

**Zone 3**

- Du lundi 31 mars (00 h 01) au vendredi 30 mai (23 h 59).

Selon l'évolution des conditions météorologiques, le début et la fin de la période de restriction des charges peuvent être devancés ou retardés.

Consultez : <https://www.transports.gouv.qc.ca/fr/entreprises-partenaires/ent-camionnage/dégel/Pages/periode-restrictions.aspx>

# RENDEZ-VOUS DES JEUNES DE CŒUR

**23 avril 2025**

**DÎNER-CAUSERIE**

**À compter de 11 h 30**

**ACTIVITÉS DIVERSES EN APRÈS-MIDI**

**Maison du Citoyen**

10, avenue Michaud, Saint-Marc-de-Figuery

Soupe et dessert fournis

Apporte ton sandwich, du fromage et ton breuvage

Pour des informations, appelez : Jocelyne Bilodeau, 819-732-8601, poste 110 ou 125  
Frankie Girard, 819-824-2801



**LOCATION  
AMOS**

## «LE BON OUTIL»

- Location d'équipements
- Vente d'équipements
- Service de mécanique et d'entretien
- Unité mobile 24/7
- Livraison

621, avenue du Parc  
Amos (Québec) J9T 4M7

Téléphone : 819-732-8301  
Site Internet : [www.locationamos.com](http://www.locationamos.com)

# SAYONA



## Le développement du Complexe Lithium Amérique du Nord, c'est **ici et maintenant.**

Postes à pourvoir **près de chez vous :**

- ⚡ Entretien
- ⚡ Santé et sécurité
- ⚡ Métallurgie
- ⚡ Géologie
- ⚡ Ingénierie
- ⚡ Finance
- ⚡ Stagiaire
- ⚡ Étudiant
- ⚡ En plus encore...

Consulte nos offres actuelles  
[sayona.ca/carrière](https://sayona.ca/carrière)





## SECTION DES COMMUNIQUÉS

**ÉCONOMISEZ 50%**  
sur vos frais de déplacement\*



**Une carte de membre est nécessaire.**

Faites immédiatement la demande de votre carte d'adhésion à l'administration municipale.

Lorsque vous participez à des festoiments en tous genres, faites vos déplacements de façon sécuritaire.

**VOICI LES POINTS DE VENTE DES CARNETS  
À SAINT-MARC-DE-FIGUERY :**  
DÉPANNEUR C.D. BOUTIN 819-732-4030

et

À L'ADMINISTRATION MUNICIPALE  
819-732-8601, POSTE 125 OU 110

**Mon équipe  
et moi sommes là !**



**LEMIRE.INFO**  
1 800 567-6433 | 819 762-3733  
sebastien.lemire@parl.gc.ca



Quand vous faites une confiance totale à quelqu'un, sans aucun doute, à la fin vous obtiendrez deux résultats : soit une personne à vie, soit une leçon à vie.



**238, Route 111 Sud, C.P. 114, Saint-Marc-de-Figuery (Québec) J0Y 1J0**

[info@excavationdgm.com](mailto:info@excavationdgm.com)  
[comptabilite@excavationdgm.com](mailto:comptabilite@excavationdgm.com)

**Danny Corriveau et Marc Levasseur**

Téléphone : 819 732-0376  
Cellulaire : 819 442-0094

Fosse septique ■ Aqueduc ■ Égout ■ Champs d'épuration ■ Creusage de tout genre  
Travaux miniers ■ Fardier ■ Location de machinerie lourde ■ Vente de terre noire, sable, gravier, pierre nette et 0-3/4



**238, ROUTE 111 SUD  
SAINT-MARC-DE-FIGUERY  
(QC) J0Y 1J0 RBQ : 8352-2847-09**

[info@pavageharricana.com](mailto:info@pavageharricana.com)  
[comptabilite@pavageharricana.com](mailto:comptabilite@pavageharricana.com)

**Félix Levasseur et Alex Levasseur**

Téléphone : 819 732-0376  
Cellulaire : 819 443-2238

Résidentiel ■ Commercial ■ Industriel  
■ Soumission gratuite

## SECTION DES COMMUNIQUÉS



### ACCUEIL DES NOUVEAU-NÉS - RAPPEL PROCÉDURE

Nous désirons vous rappeler la procédure pour inscrire votre enfant au Programme d'accueil des nouveau-nés. Cela vous permettra de recevoir quelques présents lors d'une visite à la maison par Jocelyne Bilodeau, agente de développement.

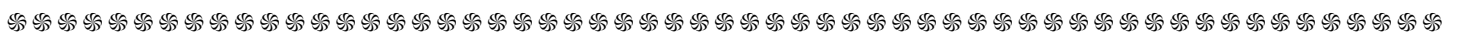
La procédure est simple :

- appelez au : 819-732-8601, poste 110 ou 125
- ou - transmettez un courriel : [agentededevveloppement@saint-marc-de-figuery.org](mailto:agentededevveloppement@saint-marc-de-figuery.org)

Les informations nécessaires sont :

- Noms des deux parents
- Numéro de téléphone ou adresse courriel de l'un des parents
- Adresse de résidence de la famille
- Nom, sexe, date de naissance du nouveau-né

Pour plus d'informations, n'hésitez pas à contacter Jocelyne Bilodeau, agente de développement.



L'arrivée d'un nouveau-né au sein d'une communauté est un événement empreint de joie et de symbolisme. Elle représente bien plus que la naissance d'un individu : elle incarne l'avenir, la continuité et la pérennité d'une communauté dynamique. Accueillir un nouveau-né, c'est aussi accueillir la promesse d'un futur où l'appartenance à une collectivité est valorisée et renforcée.

#### L'importance de l'appartenance à une communauté

L'appartenance à une communauté offre aux familles un cadre stable, soutenant et inclusif. Pour les nouveaux parents, savoir qu'ils font partie d'un réseau de voisins, d'amis et de proches peut alléger le poids des responsabilités liées à l'éducation d'un enfant. La communauté devient une source précieuse de soutien moral, émotionnel et parfois matériel. Ce sentiment d'appartenance renforce également les liens intergénérationnels, permettant aux aînés de transmettre leurs valeurs, leurs traditions et leur savoir aux plus jeunes.

#### Pérennité du dynamisme et services aux familles

Une communauté vivante est une communauté qui met l'accent sur les services et les activités pour les familles. Le dynamisme d'une collectivité se reflète dans sa capacité à innover et à s'adapter aux besoins changeants de ses membres. En offrant des services adaptés aux familles, comme des garderies, des écoles et des activités parascolaires, la communauté assure que chaque nouveau-né grandira dans un environnement propice à son épanouissement. Ces services sont essentiels pour soutenir les parents dans leur rôle, tout en offrant aux enfants des opportunités de socialisation et d'apprentissage.



#### NOS SERVICES

- Génie civil
- Transport par fardier
- Excavation
- Transport de matériaux granulaires
- Travaux miniers
- Déneigement commercial

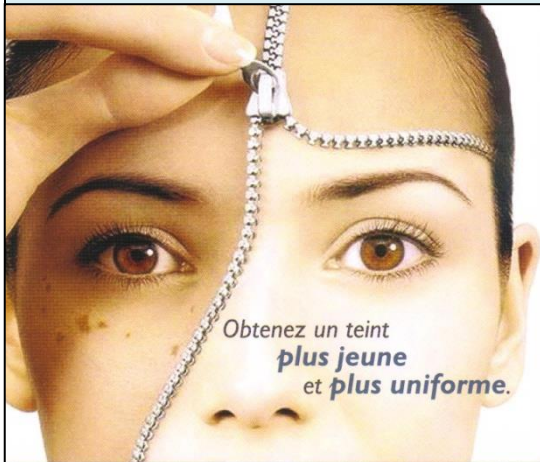


2726 Route 111 Est, Amos (QC) J9T 3A1 819 732-8583 [www.tem-entrepreneur.ca](http://www.tem-entrepreneur.ca)



# Esthétique Nancy Harvey

NOUVEAU SERVICE BOUTIQUE EN LIGNE : [www.diaderme.ca](http://www.diaderme.ca)



Des résultats visibles dès  
le premier  
traitement

## Les traitements IPL (lumière intense pulsée)

Femme/Homme

La dernière technologie IPL c'est ça :  
La beauté sans douleur, traitements non invasifs,  
sans risques.

Une solution pour une apparence plus belle avec des  
résultats visibles dès le premier traitement. De la  
tête aux pieds.

### Photo-épilation :

Réduction permanente des poils

- Visage
- Aisselles
- Bikini
- Jambes
- Dos/torse

### Photo rajeunissement :

Pour traiter les séquelles des

- Rides
- Acné
- Rougeurs (rosacée)
- Pigmentation (hyperpigmentation)

Prenez rendez-vous : 819-727-1960

BOUTIQUE EN LIGNE : [www.diaderme.ca](http://www.diaderme.ca)

ESTHÉTIQUE  
NANCY HARVEY

MAÎTRE ESTHÉTICIENNE

SUR RENDEZ-VOUS SITUÉ À ST-MARC-DE-FIGUERY,  
EN PLEINE NATURE (À 15 MINUTES D'AMOS)

☎ 819 727-1960

[n.harvey@cableamos.com](mailto:n.harvey@cableamos.com)

EsthétiqueNancyHarvey  
diaderme.ca

### SOINS HAUT DE GAMME POUR LA SANTÉ DE VOTRE PEAU.

- Facial personnalisé (acné, rosacée, hydratant, raffermissant)
- Soins du visage BioTense Cosmos (certifié Écocert)
- Soins du buste/Soins du dos
- Traitement circulatoire pour les jambes
- Enveloppements corporels (détoxifiant, relaxant, amincissant, cellulite)
- Exfoliation au sel de la mer Morte
- Photo-rajeunissement (IPL)
- Photo-épilation (IPL)
- Consultation personnalisée
- Certificat cadeau disponible





## SECTION DES COMMUNIQUÉS

Le Défi 1200 tonnes est lancé ! 🍌🥦♻️



La MRC d'Abitibi vise un objectif ambitieux : détourner 1200 tonnes de matières organiques des sites d'enfouissement d'ici décembre 2025 !

C'est 40 % des matières résiduelles qui pourraient être compostés au lieu d'être envoyés à la poubelle. Chaque geste compte ! 🍌🥦

Pourquoi participer?

- ✓ Réduire vos matières résiduelles et protéger l'environnement
- ✓ Recevoir des conseils pratiques pour composter facilement
- ✓ Avoir la chance de gagner 250 \$ en argent GOURDS

Pour en savoir plus et participer, visitez :

<https://mrcabitibi.qc.ca/fr/actualites/9430/la-mrc-d-abitibi-lance-le-defi-1200-tonnes>

Vous vivez une insatisfaction?

Le **CAAP**  
est là pour vous.

 Santé

 Services sociaux

 Milieu de vie

Informez.  
Aidez.  
Accompagnez.

[info@caapat.com](mailto:info@caapat.com) | 819-797-2433

  
**caap**  
Abitibi-Témiscamingue

*Boucherie*  
**Simon Cloutier**

**Découpe à forfait**  
**Vente de boeuf**

Tel/fax : 819 732-8395  
Cell. : 819 444-6512

Simon Cloutier  
Chantal Rose  
102 B ch. de la Rivière  
St-Marc, J0Y 1J0  
[simon34clou@hotmail.com](mailto:simon34clou@hotmail.com)

# CALENDRIER D'ACTIVITÉS ET D'ÉVÉNEMENTS

## MARS – AVRIL – MAI 2025

| Dimanche  | Lundi  | Mardi   | Mercredi   | Jeudi   | Vendredi                   | Samedi                      |
|---|--|---|--|---|----------------------------|-----------------------------|
| 30  | 31   | 1   | 2  | 3   | 4                          | 5                           |
| <br>Célébration de la Parole, 9 h 30           | Sortie du journal<br><br>Services municipaux de 8 h à 16 h | Réunion publique du conseil municipal, 19 h 30<br><br>Services municipaux de 8 h à 16 h | <b>Maison du Citoyen :</b><br>- Biblio, 18 h à 20 h<br><b>Sous-sol d'église :</b><br>- Danse Fitness, 18 h 30<br><br>Services municipaux de 8 h à 16 h   | Temps d'adoration, 19 h<br><br><br>Services municipaux de 8 h à 16 h   | Services municipaux fermés |                             |
| 6   | 7  | 8      | 9  | 10   | 11                         | 12                          |
| <br>Messe, 9 h 30                              | Services municipaux de 8 h à 16 h                          | Services municipaux de 8 h à 16 h   | <b>Maison du Citoyen :</b><br>- Biblio, 18 h à 20 h<br><b>Sous-sol d'église :</b><br>- Danse Fitness, 18 h 30<br><br>Services municipaux de 8 h à 16 h   | Services municipaux de 8 h à 16 h   | Services municipaux fermés |                             |
| 13  | 14   | 15  | 16   | 17  | 18                         | 19                          |
| <br>Célébration de la Parole, 9 h 30           | Services municipaux de 8 h à 16 h                          | Services municipaux de 8 h à 16 h   | <b>Maison du Citoyen :</b><br>- Biblio, 18 h à 20 h<br>- L'Heure du conte de Pâques<br><b>Sous-sol d'église :</b><br>- Danse Fitness, 18 h 30<br><br>Services municipaux de 8 h à 16 h             | Temps d'adoration, 19 h<br><br><br>Services municipaux de 8 h à 16 h   | Services municipaux fermés |                             |
| 20  | 21   | 22   | 23   | 24   | 25                         | 26                          |
| <br>Messe, 11 h<br><br><i>Joyeuse Pâques</i> | Services municipaux fermés                                 | Services municipaux de 8 h à 16 h   | <b>Maison du Citoyen :</b><br>- Biblio, 18 h à 20 h<br>- Dîner-Causerie, Jeunes de Cœur 11 h 30<br><b>Sous-sol d'église :</b><br>- Danse Fitness, 18 h 30<br><br>Services municipaux de 8 h à 16 h | Temps d'adoration, 19 h<br><br><br>Services municipaux de 8 h à 16 h | Services municipaux fermés |                             |
| 27  | 28   | 29  | 30   | 1   | 2                          | 3                           |
| <br>Célébration de la Parole, 9 h 30         | Services municipaux de 8 h à 16 h                          | Réception des textes du journal<br><br>Services municipaux de 8 h à 16 h                | <b>Maison du Citoyen :</b><br>- Biblio, 18 h à 20 h<br><b>Sous-sol d'église :</b><br>- Danse Fitness, 18 h 30<br><br>Services municipaux de 8 h à 16 h   | Temps d'adoration, 19 h<br><br><br>Services municipaux de 8 h à 16 h | Services municipaux fermés | <b>Bazar de la Fabrique</b> |

### ÉVÉNEMENTS À VENIR :

- L'Heure du Conte de Pâques, 16 avril 2025
- Bazar de la fabrique, 3 et 4 mai 2025
- Journée environnement, 31 mai 2025
- Festyball, 28 juin 2025
- Parc Héritage en spectacle, 15 août 2025
- Festivités Champêtres, 6 septembre 2025
- Souper bières et saucisses, 8 novembre 2025



NOTAIRES

# PME INTER Notaires ABITIBI inc.

Notaires & conseillers  
juridiques

Me Michel Lantagne  
Me Martine Corriveau  
Me Gabrielle Morin  
Me Valérie St-Gelais  
Me Sébastien Banville-Morin  
Me Paméla Trottier-Poirier  
Me Catherine Pomerleau  
Me Claudine Bérubé  
Me Annabelle Lefrançois  
Me Myriam Gervais  
Me Alexandra Bolduc  
Me Martin Bisson  
Me Alysson Bilodeau

22, 1re Avenue Ouest, bureau 301,  
**Amos** (Québec) J9T 1T8  
**T. 819.732.2812**

310, 4e Rue Ouest  
**Senneterre** (Québec) J0Y 2M0  
**T. 819.737.2747**

450,3e Avenue, suite 204  
**Val-d'Or** (Québec) J9P 1S2  
**T. 819.975.2863**



13 notaires  
3 places d'affaires



étude multidisciplinaire



pmeinter@  
notairesabitibi.com  
www.pmeinter.com



La Nouvelle Adresse 2082 route 111 est

AMOS



TOYOTA



- ▶ **Alignement**
- ▶ **Lave-Auto sans contact**
- ▶ **Remplacement de pare-brise**
- ▶ **Département d'esthétique à la fine pointe de la technologie**

**Mécanique générale**

Garantie **GRATUITE**  
**10 ANS / 400 000 KM**  
sur toutes les marques

**Budget**<sup>®</sup>



**819.732.7000**

**AMOSTOYOTA.COM**

AMOS



**Le plus gros inventaire  
d'occasion de la région**

**100%**   
RECOMMANDABLE